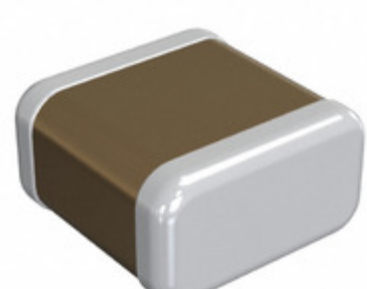


## GJM0335C1E2R7CB01D



Obrázky jsou pouze orientační.  
Podrobné informace o produktu naleznete v části Technické údaje produktu.  
Koupit GJM0335C1E2R7CB01D s důvěrou od Component-World.HK, 1 rok záruka



INNOVATOR IN ELECTRONICS

Part Number: [GJM0335C1E2R7CB01D](#)

Výrobce [Murata Electronics](#)

Popis CAP CER 2.7PF 25V C0G/NP0 0201

Datový list: [PDF Chip Monolithic Ceramic Caps Part Numbering](#)  
[PDF GJM0335C1E2R7CB01x](#)  
[PDF Chip Monolithic Ceramic Caps Catalog](#)  
[PDF GJM0335C1E2R7CB01x Ref Sheet](#)

RoHS Status: Bez olova / V souladu RoHS

Ship From: Hong Kong

Shipment Way: DHL/Fedex/TNT/UPS/EMS

[Request For Quotation](#)

### PARAMETR PRODUKTU

Part Number	GJM0335C1E2R7CB01D	Výrobce	<a href="#">Murata Electronics</a>
Popis	CAP CER 2.7PF 25V C0G/NP0 0201	Stav volného vedení / RoHS	Bez olova / V souladu RoHS
Dostupné množství	4487270 pcs	Datový list	<a href="#">Chip Monolithic Ceramic Caps Part Numbering</a> <a href="#">GJM0335C1E2R7CB01x</a> <a href="#">Chip Monolithic Ceramic Caps Catalog</a> <a href="#">GJM0335C1E2R7CB01x Ref Sheet</a>
Kategorie	<a href="#">Kondenzátory</a>	Napětí - Jmenovitá	25V
Tolerance	±0.25pF	Tloušťka (Max)	0.013" (0.33mm)
teplotní koeficient	C0G, NP0	Velikost / Rozměry	0.024" L x 0.012" W (0.60mm x 0.30mm)
Série	GJM	hodnocení	-
Obal	Tape & Reel (TR)	Paket / krabice	0201 (0603 Metric)
Ostatní jména	490-3063-2	Provozní teplota	-55°C ~ 125°C
Typ montáže	Surface Mount, MLCC	Úroveň citlivosti na vlhkost (MSL)	1 (Unlimited)
Lead Style	-	Rozestup vývodů	-
Stav volného vedení / RoHS	Lead free / RoHS Compliant	Výška - Sedící (Max)	-
Funkce	High Q, Low Loss	Detailní popis	2.7pF ±0.25pF 25V Ceramic Capacitor C0G, NP0 0201 (0603 Metric)
kapacitní	2.7pF	Aplikace	RF, Microwave, High Frequency

Component-World.com je spolehlivý distributor elektronických součástek. Specializujeme se na všechny elektronické komponenty řady Murata Electronics. Máme 4487270 kusy Murata Electronics GJM0335C1E2R7CB01D na skladě dostupných. Vyžádejte si citát z distributora součástí elektroniky na Component-World.com, náš prodejní tým vás bude kontaktovat do 24 hodin.

RFQ Email: [info@Components-World.com](mailto:info@Components-World.com)

### SOUVISEJÍCÍ PRODUKTY

	Část#: <a href="#">GJM0335C1E2R8WB01D</a> Popis: CAP CER 2.8PF 25V NP0 0201	Výrobci: <a href="#">Murata Electronics</a>	<a href="#">Dotaz</a>
	Část#: <a href="#">GJM0335C1E2R5BB01E</a> Popis: CAP CER 2.5PF 25V C0G/NP0 0201	Výrobci: <a href="#">Murata Electronics</a>	<a href="#">Dotaz</a>
	Část#: <a href="#">GJM0335C1E2R7BB01E</a> Popis: CAP CER 2.7PF 25V C0G/NP0 0201	Výrobci: <a href="#">Murata Electronics</a>	<a href="#">Dotaz</a>
	Část#: <a href="#">GJM0335C1E2R5BB01D</a> Popis: CAP CER 2.5PF 25V NP0 0201	Výrobci: <a href="#">Murata Electronics North America</a>	<a href="#">Dotaz</a>
	Část#: <a href="#">GJM0335C1E2R7BB01D</a> Popis: CAP CER 2.7PF 25V C0G/NP0 0201	Výrobci: <a href="#">Murata Electronics</a>	<a href="#">Dotaz</a>
	Část#: <a href="#">GJM0335C1E2R6BB01D</a> Popis: CAP CER 2.6PF 25V NP0 0201	Výrobci: <a href="#">Murata Electronics</a>	<a href="#">Dotaz</a>
	Část#: <a href="#">GJM0335C1E2R5CB01D</a> Popis: CAP CER 2.5PF 25V NP0 0201	Výrobci: <a href="#">Murata Electronics</a>	<a href="#">Dotaz</a>
	Část#: <a href="#">GJM0335C1E300JB01J</a> Popis: CAP CER 30PF 25V C0G/NP0 0201	Výrobci: <a href="#">Murata Electronics</a>	<a href="#">Dotaz</a>
	Část#: <a href="#">GJM0335C1E2R8BB01E</a> Popis: CAP CER 2.8PF 25V C0G/NP0 0201	Výrobci: <a href="#">Murata Electronics</a>	<a href="#">Dotaz</a>
	Část#: <a href="#">GJM0335C1E2R6CB01D</a> Popis: CAP CER 2.6PF 25V NP0 0201	Výrobci: <a href="#">Murata Electronics</a>	<a href="#">Dotaz</a>
	Část#: <a href="#">GJM0335C1E2R9BB01E</a> Popis: CAP CER 2.9PF 25V C0G/NP0 0201	Výrobci: <a href="#">Murata Electronics</a>	<a href="#">Dotaz</a>
	Část#: <a href="#">GJM0335C1E2R8BB01D</a> Popis: CAP CER 2.8PF 25V NP0 0201	Výrobci: <a href="#">Murata Electronics</a>	<a href="#">Dotaz</a>
	Část#: <a href="#">GJM0335C1E2R8CB01D</a> Popis: CAP CER 2.8PF 25V NP0 0201	Výrobci: <a href="#">Murata Electronics</a>	<a href="#">Dotaz</a>
	Část#: <a href="#">GJM0335C1E300JB01D</a> Popis: CAP CER 30PF 25V C0G/NP0 0201	Výrobci: <a href="#">Murata Electronics</a>	<a href="#">Dotaz</a>
	Část#: <a href="#">GJM0335C1E2R9CB01D</a> Popis: CAP CER 2.9PF 25V NP0 0201	Výrobci: <a href="#">Murata Electronics</a>	<a href="#">Dotaz</a>
	Část#: <a href="#">GJM0335C1E2R5WB01D</a> Popis: CAP CER 2.5PF 25V NP0 0201	Výrobci: <a href="#">Murata Electronics</a>	<a href="#">Dotaz</a>
	Část#: <a href="#">GJM0335C1E2R9BB01D</a> Popis: CAP CER 2.9PF 25V NP0 0201	Výrobci: <a href="#">Murata Electronics</a>	<a href="#">Dotaz</a>
	Část#: <a href="#">GJM0335C1E2R6BB01E</a> Popis: CAP CER 2.6PF 25V C0G/NP0 0201	Výrobci: <a href="#">Murata Electronics</a>	<a href="#">Dotaz</a>
	Část#: <a href="#">GJM0335C1E2R6WB01D</a> Popis: CAP CER 2.6PF 25V NP0 0201	Výrobci: <a href="#">Murata Electronics</a>	<a href="#">Dotaz</a>
	Část#: <a href="#">GJM0335C1E2R9WB01D</a> Popis: CAP CER 2.9PF 25V NP0 0201	Výrobci: <a href="#">Murata Electronics</a>	<a href="#">Dotaz</a>

### Související klíčová slova pro GJM0335C1E2R7CB01D

Murata Electronics GJM0335C1E2R7CB01D.	GJM0335C1E2R7CB01D distributor	GJM0335C1E2R7CB01D dodavatel	GJM0335C1E2R7CB01D Cena
GJM0335C1E2R7CB01D Stáhnout datasheet.	GJM0335C1E2R7CB01D Datasheet.	GJM0335C1E2R7CB01D Stock.	koupit GJM0335C1E2R7CB01D.
Murata Electronics GJM0335C1E2R7CB01D.	MURATA GJM0335C1E2R7CB01D.	Murata Electronics North America GJM0335C1E2R7CB01D.	TOKO / Murata GJM0335C1E2R7CB01D.